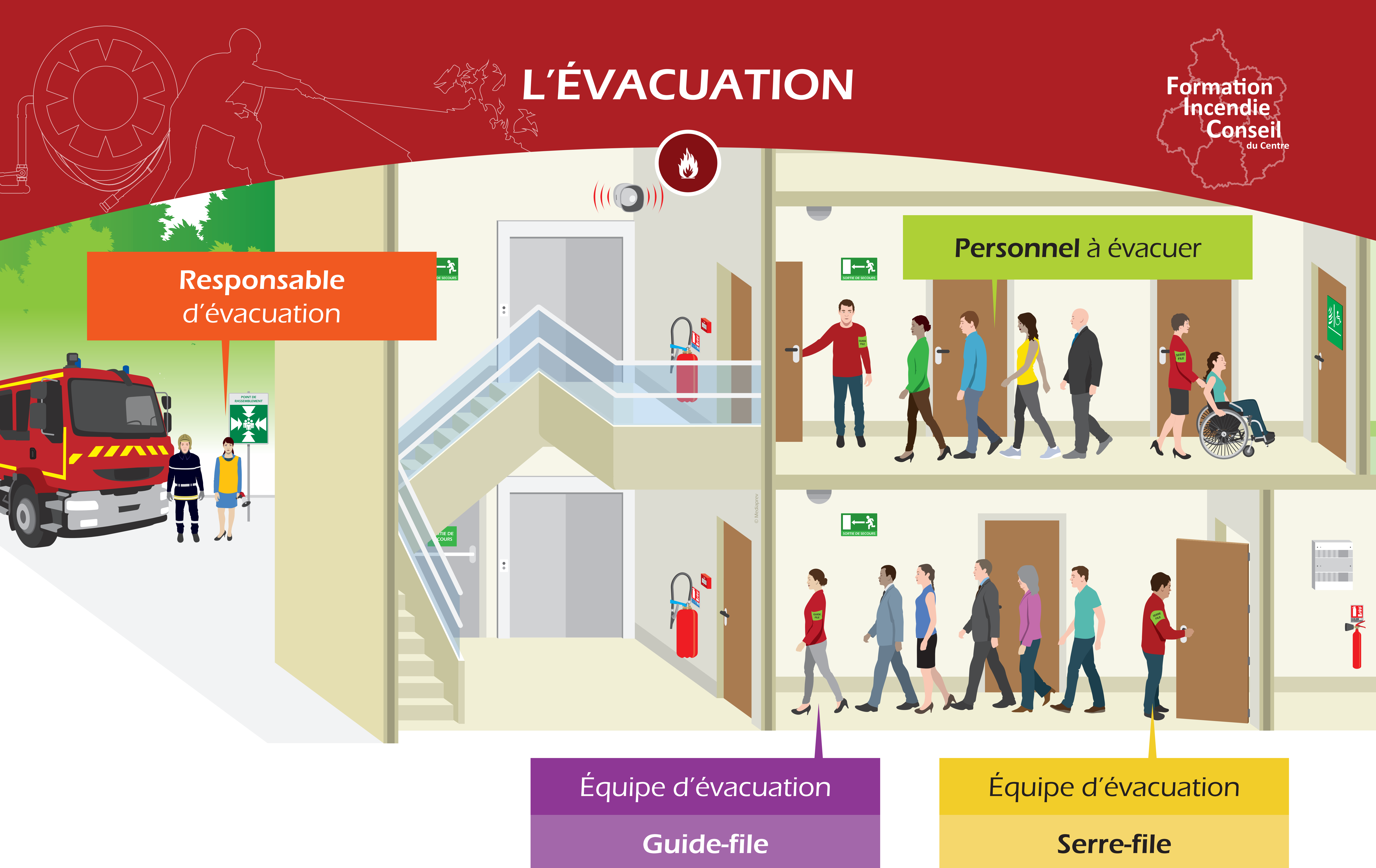


L'ÉVACUATION



Le **guide-file** doit

Connaître parfaitement les **cheminements** des sorties de secours.

Orienter le public et les collaborateurs vers les **issues de secours**.

Aider les personnes âgées ou handicapées.

Se positionner aux endroits stratégiques afin de **guider et faciliter** l'évacuation.

Diriger les occupants vers le **point de rassemblement**.



Le **serre-file** doit

Vérifier que toutes les personnes ont entendu l'alarme.

Vérifier qu'aucune personne ne reste dans la zone à évacuer.

Refermer si possible les portes et fenêtres après son passage.

Informer le responsable d'évacuation au point de rassemblement de toute difficulté.



Le **responsable d'évacuation** doit

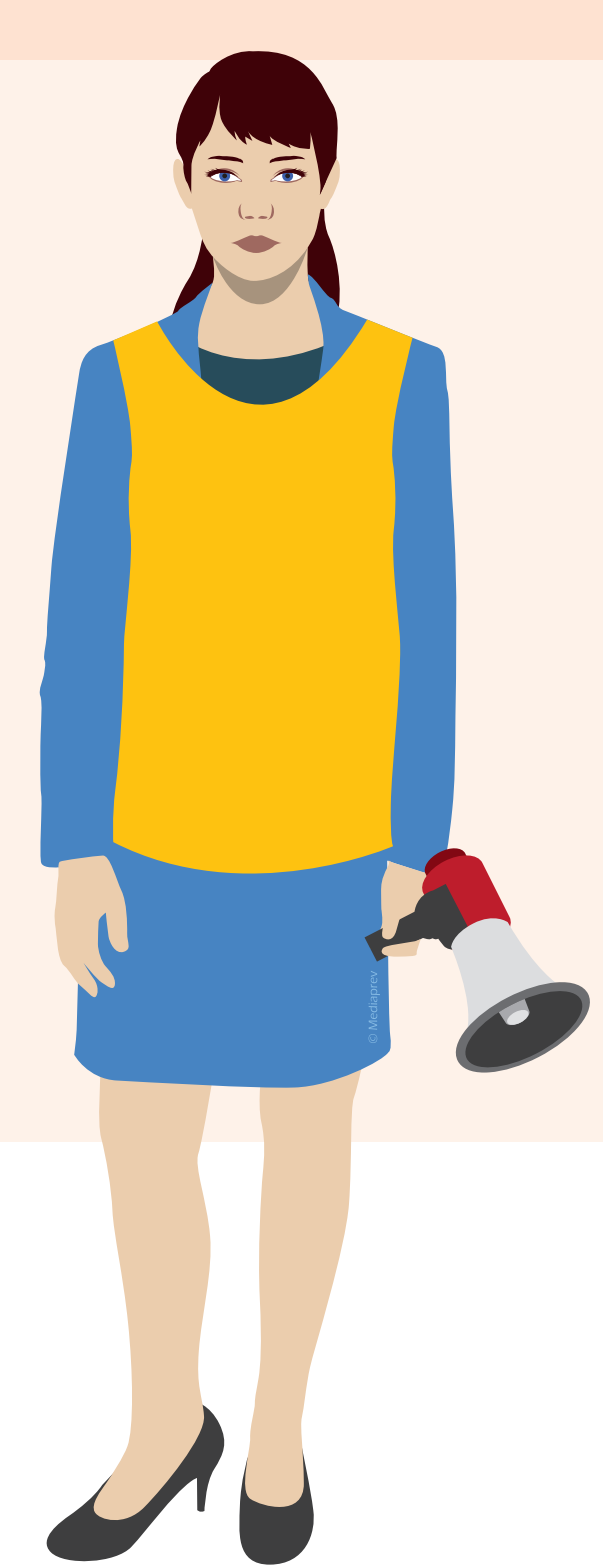
Décider, selon les procédures établies, de faire débuter ou non l'évacuation.

Veiller à la bonne marche de **l'évacuation**.

Aider si nécessaire les guides et serre-files.

Vérifier la présence de tous les collaborateurs au point de rassemblement.

Accueillir et guider les secours lors de leur arrivée.



Le **personnel évacué** doit

Évacuer systématiquement dès l'audition du signal sonore (sans s'interroger sur le bien-fondé de l'évacuation).

Suivre et écouter les consignes des guides et serre-files (généralement repérables par leur brassard ou chasuble).

S'orienter grâce à la **signalétique d'évacuation**.

Ne pas rebrousser chemin pour récupérer ses effets personnels (vestes, clés, sac à main...).

Le **personnel d'accueil** doit

Empêcher le public et le personnel de continuer à pénétrer dans le bâtiment.



Cette consigne s'applique aux **établissements recevant du public** (ERP).

Au **point de rassemblement**

- ▶ **Contrôler** la présence de ses collègues de travail.
- ▶ Rester **discipliné et calme**.
- ▶ **Suivre les consignes** du responsable évacuation.
- ▶ **Ne pas gêner** la circulation et l'intervention des secours extérieurs.
- ▶ **Regagner les locaux** sur ordre des pompiers ou du responsable.

